

Rapport *RSE* 2024





Clarisse Fil Tardieu
Directrice RSE

Chers collaborateurs, chers clients et chers partenaires,

La **RSE** est au cœur de nos activités afin de répondre aujourd'hui aux enjeux de demain. Ces derniers mois ont été marqués par des avancées significatives et des réalisations concrètes dans toutes nos filiales. C'est avec un grand plaisir que je vous présente ce premier rapport RSE du Groupe Cyclife. Notre raison d'être est de proposer des solutions innovantes et intégrées pour le démantèlement et la gestion des matières et déchets radioactifs pour contribuer à l'avenir durable de l'énergie nucléaire.



Ce rapport met en lumière les différentes actions déployées sur nos quatre piliers : **l'économie circulaire** et les **technologies innovantes**, le **développement humain**, **l'engagement collectif** et **l'impact sur l'environnement**.

En 2024, nous avons lancé la construction d'une nouvelle usine en Suède qui fera doubler la capacité de recyclage des métaux à l'horizon 2026. Au Royaume-Uni, nous avons reçu la première certification mondiale ISO 30415 pour la diversité et l'inclusion dans une entreprise du secteur nucléaire, soulignant notre engagement envers un environnement de travail inclusif. Nos équipes ont progressé dans les projets de démantèlement pour EDF à Fessenheim et à Creys-Malville, marquant des étapes importantes dans nos opérations.

Nos engagements RH et sociaux se poursuivent, avec des formations réalisées pour 92 % de nos collaborateurs, des compétences renforcées et un engagement qui continue de progresser. 2025 et 2026 seront clefs pour la poursuite de nos enjeux RSE, avec des engagements qui se structurent dans un contexte où les exigences clients se renforcent, avec des attentes internes et externes toujours aussi présentes.

Acteurs résolument engagés dans la lutte contre le réchauffement climatique, nous sommes fiers de contribuer à la construction de notre avenir neutre en CO2.

Bonne lecture,
Clarisse Fil Tardieu

*« La RSE est au cœur de nos activités.
Je suis fière de notre engagement. »
Estelle Desroches, Directrice Générale de Cyclife*



Estelle Desroches
Directrice Générale



Sommaire

Introduction

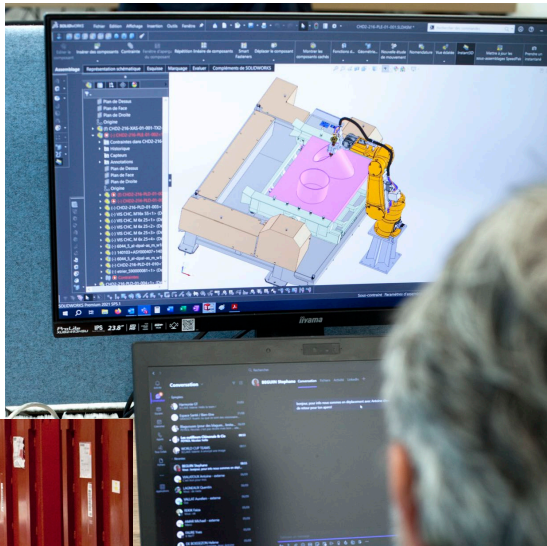
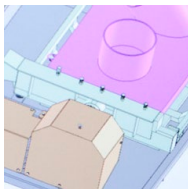
Editorial	3
A propos de Cyclife	4
La stratégie RSE	6

1. Economie circulaire et technologies innovantes	9
--	----------

2. Développement humain	12
--------------------------------	-----------

3. Engagement collectif	15
--------------------------------	-----------

4. Impact environnemental	18
----------------------------------	-----------



Cyclife, *un acteur de référence* du démantèlement et de la gestion des déchets nucléaires

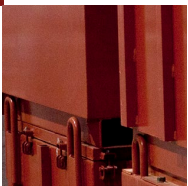
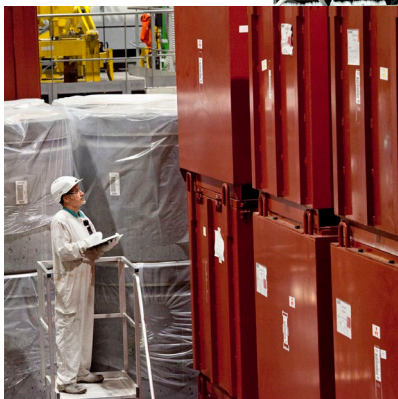
Filiale à 100 % du groupe EDF, Cyclife accompagne ses clients dans leurs projets de démantèlement nucléaire et dans la gestion de leurs déchets radioactifs, qu'ils soient issus de l'exploitation ou de la déconstruction des installations.

Notre ambition

Nous nous positionnons en leader sur le marché européen du démantèlement nucléaire et du traitement des déchets radioactifs en proposant des services innovants, compétitifs et sur mesure.

Notre raison d'être

“ Proposer des solutions innovantes et intégrées pour le démantèlement et la gestion des matières et déchets radioactifs, afin de contribuer à l'avenir durable de l'énergie nucléaire. ”



Cyclife en *chiffres*

- En appliquant une **approche unique** centrée sur les déchets, Cyclife accompagne les opérateurs nucléaires pour réduire leurs coûts et leur production de déchets, optimiser les programmes de gestion des déchets et favoriser le recyclage de métaux.

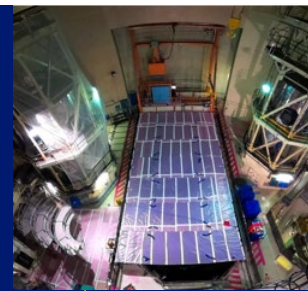


30 ans
d'expérience
du secteur



6 centres

d'ingénierie et d'expertise en
démantèlement



145 000

tonnes de déchets
traités en 30 ans



1200+
employés



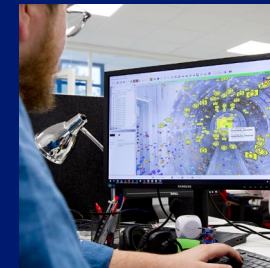
5
unités mobiles
de traitement des
déchets sur site

3 usines

pour le traitement
des déchets

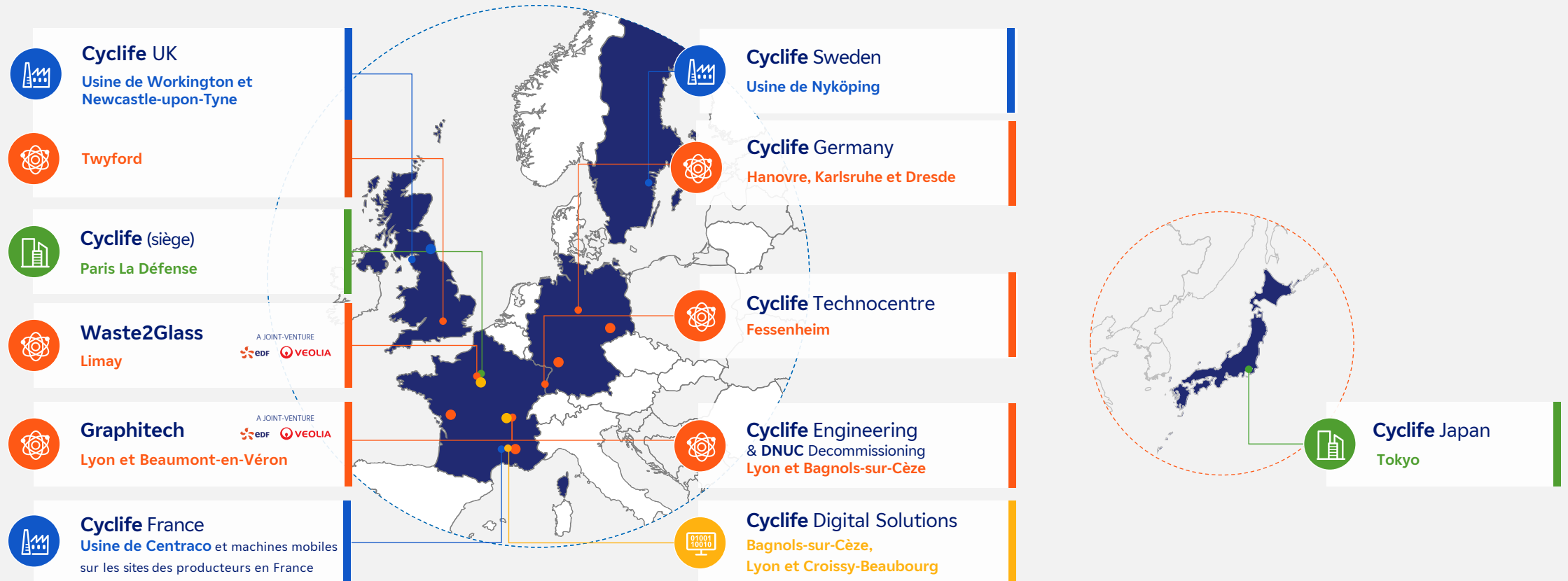


3 logiciels
propriétaires



Un groupe *multiculturel expérimenté*

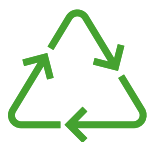
> **Expertes et reconnues**, les équipes hautement qualifiées de Cyclife sont présentes en Europe et en Asie, adressant les marchés en croissance dans ces régions.



Les activités et capacités de nos entités 

Cyclife, une expertise sur *toute la chaîne de valeur du cycle nucléaire*

- Pour répondre aux enjeux actuels et futurs, Cyclife *s'engage aux côtés de ses clients en mobilisant l'excellence, l'innovation et la performance*. Présent en **Europe et en Asie**, le groupe propose des **solutions sur mesure** pour accompagner la gestion des déchets radioactifs et le démantèlement, tout au long du cycle de vie.



Économie circulaire



Radioprotection



Solutions numériques



Fusion des métaux



Formation



Fabrication d'équipements



Études et conception



Incinération des déchets



Stratégie, planification et études de faisabilité



Évaluation, appréciation et analyse



Études logistiques



Services et travaux sur site

La RSE au cœur de nos activités



Notre stratégie RSE repose sur quatre piliers : l'économie circulaire au cœur de notre stratégie et autour s'articulent les dimensions sociale, sociétale et environnementale.



Economie circulaire & technologies innovantes

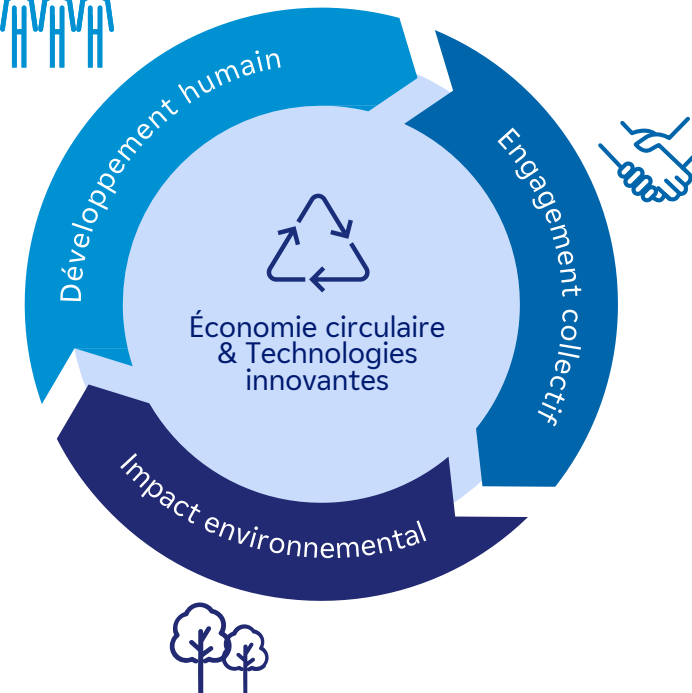
- Réduction volumes déchets et recyclage
- Projets concrets pour fermer le cycle de vie des installations nucléaires
- Innovations numériques comme leviers d'optimisation

Impact environnemental

- Maîtrise de nos émissions de CO2
- Contrôle de la consommation d'énergie
- Limitation déchets

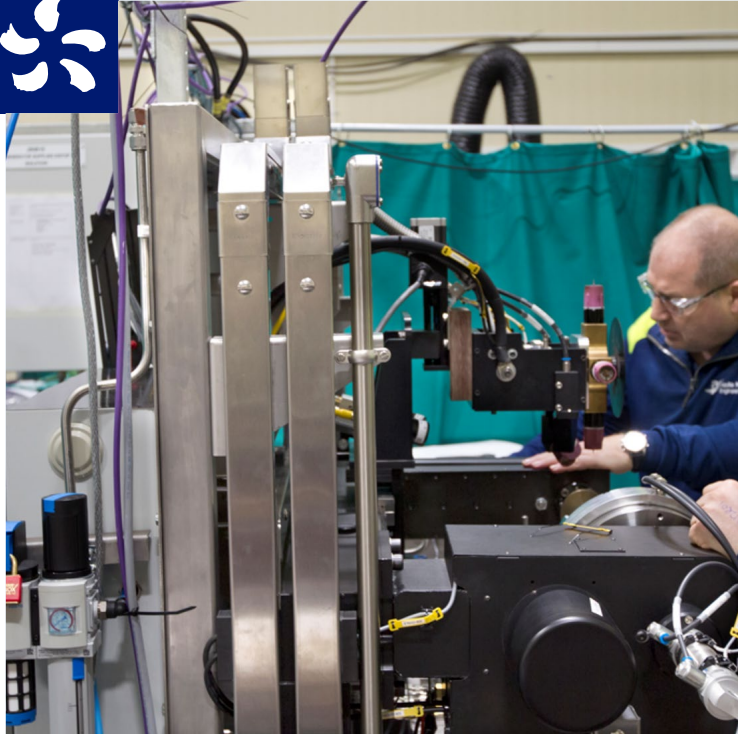
Développement humain

- Développement compétences
- Diversité
- Santé/sécurité
- Fidélisation par des conditions de travail attractives



Engagement collectif

- Relation responsable clients/partenaires
- Communication proactive
- Ancrage territorial



Des actions RSE sur nos 4 piliers

- | | |
|---|----|
| 1. Economie circulaire et technologies innovantes | 9 |
| 2. Développement humain | 12 |
| 3. Engagement collectif | 15 |
| 4. Impact environnemental | 18 |



1.

Economie circulaire et technologies innovantes

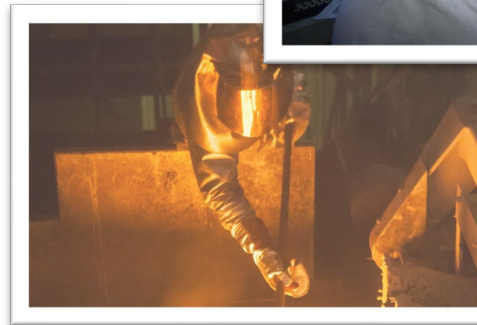
Des solutions et des outils concrets

Economie *circulaire* et technologies *innovantes*



Apporter des solutions concrètes pour gérer les déchets radioactifs avec pour objectifs premiers la réduction de volumes et le recyclage des matières

La valeur centrale de Cyclife réside dans ses solutions industrielles concrètes pour gérer les déchets générés par les installations nucléaires, notamment les déchets métalliques. Au travers des opérations dans nos usines ou directement sur les sites producteurs, mais aussi au travers de la conception de nouvelles installations ou nouveaux procédés, nous sommes engagés pour en réduire les volumes ou les recycler, limitant ainsi la consommation des matières premières.



Démontrer notre capacité à gérer la fin du cycle de vie des installations nucléaires en proposant des solutions éprouvées et innovantes pour ces opérations

Cyclife conçoit des scénarios de déconstruction, imagine les solutions technologiques nécessaires à leur réalisation et les opère. Les compétences du Groupe nous permettent de proposer des solutions complètes depuis la caractérisation des installations jusqu'à l'évacuation des composants en déployant une approche systémique intégrant les questions relatives à la gestion des déchets.

Promouvoir les solutions technologiques innovantes et notamment les outils numériques pour optimiser nos opérations

Nos activités impliquent la réalisation d'opérations dans un environnement complexe. Cyclife développe des solutions innovantes, notamment l'utilisation accrue de solutions numériques ou robotisées pour optimiser les conditions d'intervention et la maîtrise de plannings et des opérations.

Cyclife s'engage dans *l'économie circulaire* en réduisant les volumes de déchets et la pollution, en récupérant les matériaux et en remettant en état pour une utilisation future.



Éliminer les déchets et la pollution



Faire circuler les matériaux

Régénérer la nature

- Les volumes de déchets sont réduits d'un facteur $\div 6$ (fusion) et $\div 15$ (incinération), ce qui diminue les besoins en espace de stockage
- Les risques de pollution sont atténués grâce à la conversion des déchets radioactifs hétérogènes en résidus solides, stables et non dispersibles, prêts à être stockés à long terme dans des dépôts définitifs

- Les métaux décontaminés sont ensuite recyclés et réutilisés en Suède (jusqu'à 95 %). En France, leur réutilisation reste limitée en raison de contraintes réglementaires.
- Les résidus finaux sont conditionnés de manière sûre pour leur élimination, avec un confinement certifié et une traçabilité complète

- Les activités de démantèlement régénèrent les terres en supprimant les infrastructures héritées et en restaurant les fonctions naturelles du sol pour les futurs écosystèmes
- Les matériaux polluants sont retirés et traités, ce qui permet une réintégration sûre des sites dans les écosystèmes locaux.

> Engagements

Apporter des solutions concrètes de gestion des déchets radioactifs avec la réduction des volumes et le recyclage des matériaux

Démontrer notre capacité à gérer la fin de vie des installations nucléaires en proposant des solutions éprouvées et innovantes

Promouvoir des solutions technologiques innovantes et notamment des outils numériques pour optimiser nos opérations

> Réalisations

En 2024, **8 730 tonnes de déchets traités** ont été traitées dans nos trois usines, soit 1 000 tonnes de plus qu'en 2023. En Suède, ce sont **2 600 tonnes de lingots métalliques recyclés qui ont été vendus, soit 900 tonnes de plus qu'en 2023.**

Le projet de construction d'un nouveau centre de traitement de métaux sur le site de Fessenheim se poursuit. L'objectif est de traiter près de 500 000 tonnes d'acier, d'en recycler plus de 80 %, équivalent à éviter 300 000 tonnes d'émissions de CO2.

2024 a été aussi marqué par l'avancement de la **construction de l'extension de l'usine en Suède** qui permettra de doubler les capacités de traitement.

Cyclife propose des services intégrés pour les projets de déconstruction et de démantèlement d'installations nucléaires d'EDF et à l'international. En 2024, les **opérations de démantèlement** sur le site EDF de Fessenheim ont démarré ainsi qu'à Creys-Malville pour la cuve du réacteur. Des études détaillées ont été réalisées sur la centrale de St Laurent, sur les réacteurs graphite du Royaume-Uni et de la Lituanie.

Nos équipes travaillent également sur la conception d'installations de traitement des déchets (projet Technocentre, centrale de Brennilis, Electrabel) ainsi que sur la conception de **robots innovants pour le démantèlement des réacteurs graphite.**

L'innovation est au cœur de nos activités et de nos équipes. En 2024, Cyclife structure sa feuille de route R&D qui représente environ 6 millions d'euros de R&D en 2025 (2,5 % du chiffre d'affaires) financés par EDF, l'ASN et/ou des subventions. Cyclife investit dans tous ses domaines d'activités, dans les déchets et le démantèlement, comme dans le numérique ainsi que dans la maintenance.

Cyclife poursuit son développement numérique et étend son offre de solutions : modélisation numérique BIM ; nouveaux services sur les modélisations 3D et 4D, développement de modèles de jumeaux numériques pour EDF et d'autres clients.

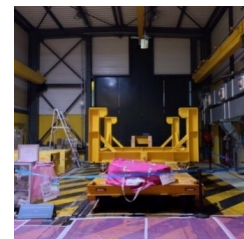


Une sélection de réalisations



Mise en service du mur de réalité virtuelle

Graphitech et Cyclife Digital Solutions ont mis en service le mur de VR utilisant le logiciel propriétaire ViSu sur le démonstrateur industriel. Les équipes vérifient et analysent les scénarii de démantèlement et le fonctionnement immersif télécommandé.

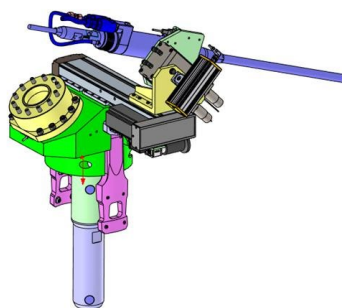


Opérations sur des sites EDF

Début des travaux sur site aux centrales de Fessenheim et à Creys-Malville pour le démantèlement de la cuve.

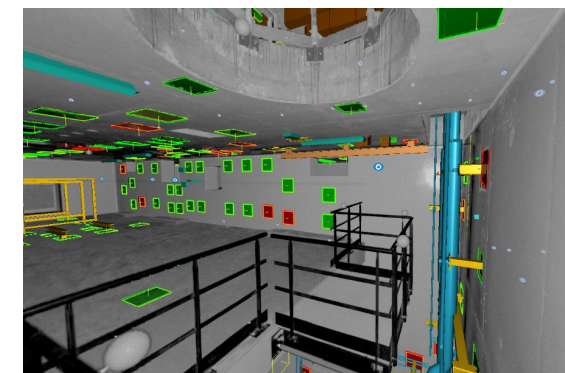
Des robots pour démanteler

Un robot à tête laser pour démanteler les tubes de force du réacteur de la centrale de Brennilis.



Le numérique au service du nouveau nucléaire

Cyclife Digital Solutions délivre les premières licences du logiciel propriétaire MySurvey à EDF UK pour assurer une continuité numérique sur le nouveau nucléaire.



Cyclife investit dans la R&D

En 2024, Cyclife structure sa feuille de route R&D qui représente environ 6 millions d'euros de R&D en 2025 (2,5 % de son chiffre d'affaires) financés par EDF, l'ASN et/ou des subventions. Cyclife investit dans tous ses domaines d'activités, dans les déchets et le démantèlement, comme dans le numérique ainsi que dans la maintenance.

Outils numériques

Cyclife Digital Solutions déploie des modules dans la détection automatique des divergences entre la conception et la mise en œuvre avec l'outil MySurvey, et développe un moteur personnalisé de débit de dose avec son outil DEMplus. CDS, Graphitech et EDF développent des outils de réalité virtuelle pour faire du design et de la conception.

Déchets et nouvelles routes

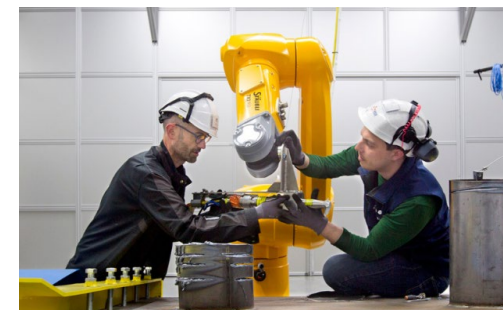
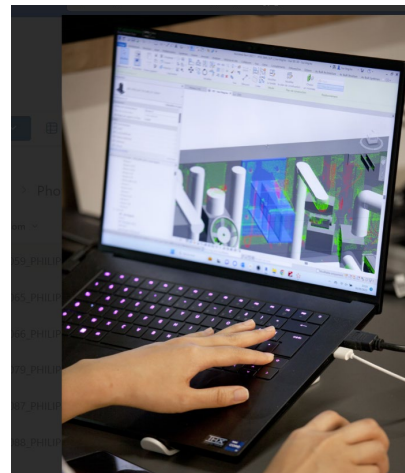
Un partenariat avec l'IRT Jules Verne pour étudier le nettoyage et la libération du béton.

Tri automatique des déchets

Cyclife Engineering développe le tri automatisé pour les déchets en vrac et Cyclife UK étudie le tri des déchets provenant des débris d'éléments combustibles d'Oldbury en fonction de leurs caractéristiques physiques et radiologiques.

Maintenance et opérations

Cyclife France optimise les arrêts annuels pour la maintenance de ses équipements industriels.



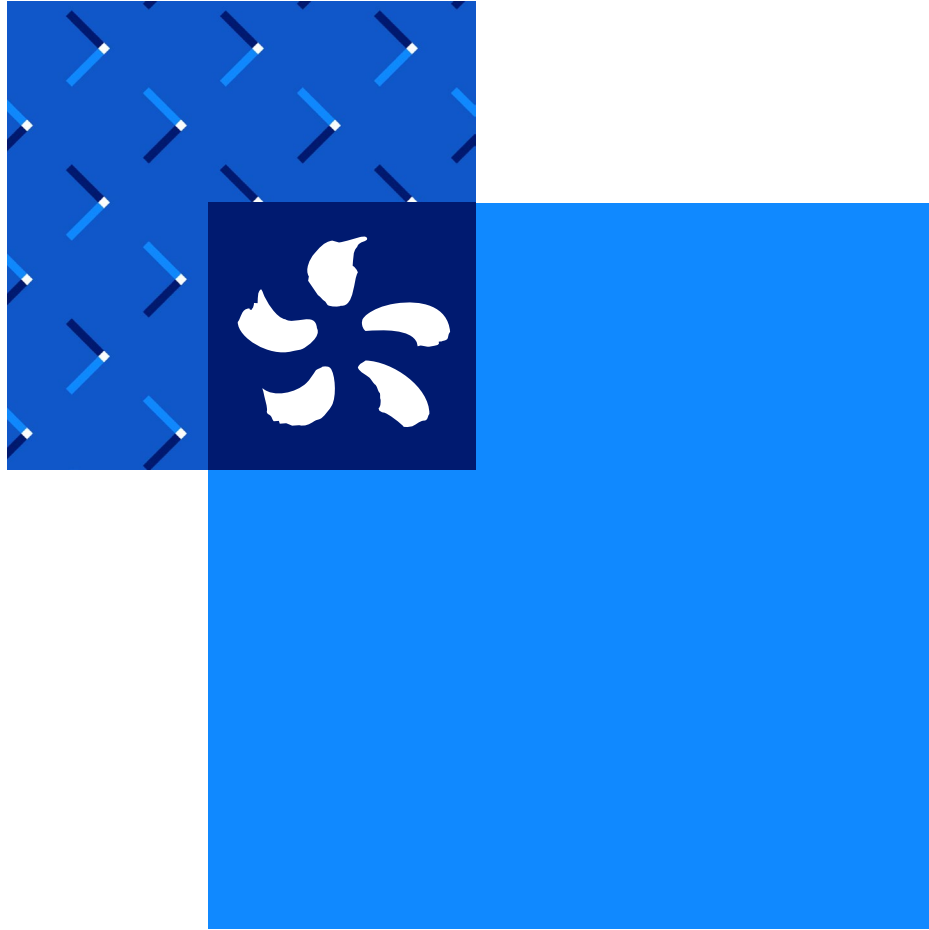
Découpe laser

Graphitech découpe à distance des métaux épais ou difficiles d'accès et développe des outils de découpe et de manipulation à haute précision.

Robotique

Graphitech transforme une machine de démolition téléopérée en robot automatique et travaille sur le système de déploiement d'outils à distance (mât modulaire, bras hydraulique, etc.)

Décontamination Cyclife Sweden et les équipes de Cyclife Technocentre étudient la décontamination des tubes Inconel des générateurs de vapeur.



2.

Développement Humain

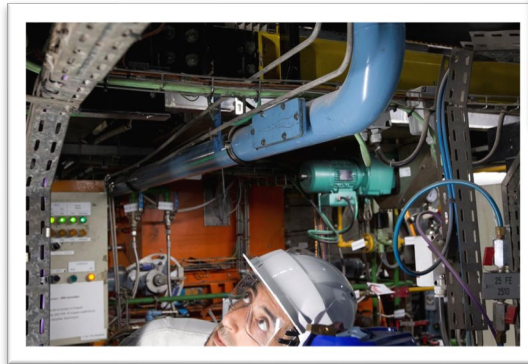
Des salariés engagés, dotés de solides expertises, mobilisés autour des quatre principes d'action de Cyclife pour contribuer à une industrie nucléaire responsable et durable

Développement du *capital humain* de notre entreprise



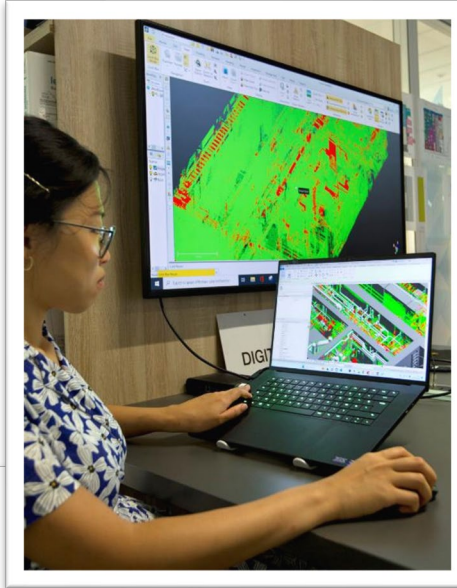
Développer les compétences de nos collaborateurs

Cultiver l'excellence par la formation et fluidifier le transfert de connaissances. Parce que les collaborateurs, leurs savoir-faire et expertises constituent la première richesse du groupe, Cyclife a inscrit dans ses priorités le développement de leurs compétences et leurs parcours



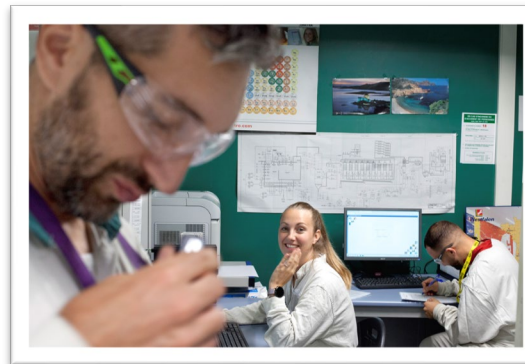
Promouvoir la diversité et l'inclusion au sein de l'entreprise

Le groupe Cyclife est par essence un groupe multiculturel et pluriel et s'engage à promouvoir la diversité, cultiver l'inclusion, comme autant d'atouts pour la performance, l'attractivité et la créativité du groupe.



Fidéliser nos salariés en leur proposant des conditions de travail respectueuses de leurs équilibres et favorisant un engagement durable

Harmoniser travail et vie personnelle. Nous reconnaissons l'importance d'un équilibre sain entre vie professionnelle et vie personnelle.



Préserver la santé et la sécurité de nos collaborateurs et partenaires

La prévention des risques professionnels, la santé et la sécurité au travail sont des priorités pour le groupe Cyclife. Conscient de sa responsabilité envers ses collaborateurs et ses partenaires, le Groupe inscrit cet engagement dans chacune de ses actions.

Engagements

Développer les compétences des collaborateurs

Protéger la santé et la sécurité de nos salariés et de nos partenaires

Promouvoir la diversité et l'inclusion au sein de l'entreprise

Fidéliser nos collaborateurs, respecter leur équilibre et favoriser un engagement sur le long terme

Pilier: Développement humain

Réalisations

Les collaborateurs bénéficient de **formations métiers et transverses** tout au long de leur carrière (en 2024, 92% ont bénéficié d'une action de formation). Ils ont aussi l'opportunité d'enrichir et **partager leur savoir-faire et expertise au travers de réseau métiers du groupe Cyclife et du Groupe EDF.**

Cyclife offre des **opportunités de mobilités et d'évolutions professionnelles** dans ses 10 grandes familles de métiers et propose aussi des passerelles avec le Groupe EDF

Nous encourageons l'esprit d'innovation des salariés qui peuvent proposer des idées novatrices au travers de concours internes ou avec nos partenaires.

Agir pour la sécurité et la santé de nos salariés, nos sous-traitants, nos partenaires industriels est notre priorité.

Nous nous engageons dans cette priorité absolue de protéger la santé et la sécurité, au travers de la charte de nos 10 engagements signés par les directeurs de nos entités, et des règles vitales du groupe EDF qui constituent notre socle pour nous protéger collectivement des risques.

Une analyse systématique des événements est réalisée et partagée avec l'ensemble des entités. Plusieurs démarches sont lancées pour créer une **culture sécurité plus forte** notamment grâce aux sensibilisations accrue à la sécurité, à l'identification des comportements à risques, à un environnement de travail plus sûr et un engagement de tous.

Cyclife souhaite **offrir un environnement de travail inclusif**, où chacun se sent à sa place et valorisé. Chez Cyclife, nous recherchons avant tout des compétences, des femmes et des hommes désireux d'évoluer dans une entreprise plaçant le bien-être, le développement des compétences au cœur des engagements. Plusieurs actions de sensibilisation sont réalisées auprès des salariés et des managers.

En 2024, Cyclife Aquila Nuclear, filiale au Royaume-Uni, est devenue la première entreprise nucléaire au monde à recevoir la certification ISO 30415 pour la diversité et l'inclusion, une reconnaissance de son travail quotidien guidé par nos principes d'action.

Fin 2024, Cyclife compte 1234 personnes. Par rapport à fin 2023, cela représente plus de 300 nouveaux arrivants dans le Groupe (dont 200 recrutements et l'acquisition d'une entité en Allemagne).

La culture d'entreprise autour de notre raison d'être, de nos principes d'actions est déployée dans le Groupe et déclinée dans les processus RH. Elle constitue le socle de notre identité en favorisant la qualité de vie au travail et les synergies entre les équipes.

Résultats

	2024	2023
% employés en formation	92 %*	89 %
Taux d'accidents avec arrêt de travail	2,1**	3
Satisfaction des employés sur la sécurité	92%***	91 %
% femmes dans le Groupe Cyclife	22 %*	22 %
% femmes dans le comité exécutif	26 %*	28 %
% employés avec handicap	2 %*	2 %
% Taux d'engagement rate (enquête MyEDF)	75%***	74 %
Index "great place to work"	76%***	75 %

* CDB non inclus

**CDB et GmbH non inclus

***CDB, GmbH, CGermany, CJapan non inclus

La RSE est au cœur de nos activités et s'appuie sur des principes d'actions



- La culture du groupe Cyclife, fondée sur 4 grands principes d'action et sur sa richesse multiculturelle, est incarnée et partagée par tous les salariés.

Pilier: Développement humain

Prendre
soin



81 %
des salariés sont fiers
de travailler chez Cyclife

Ressentir
de la **fierté**



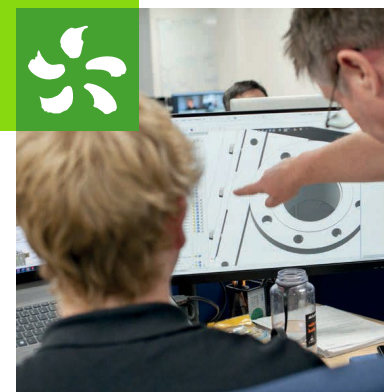
92 %
des salariés disent travailler
dans de bonnes conditions

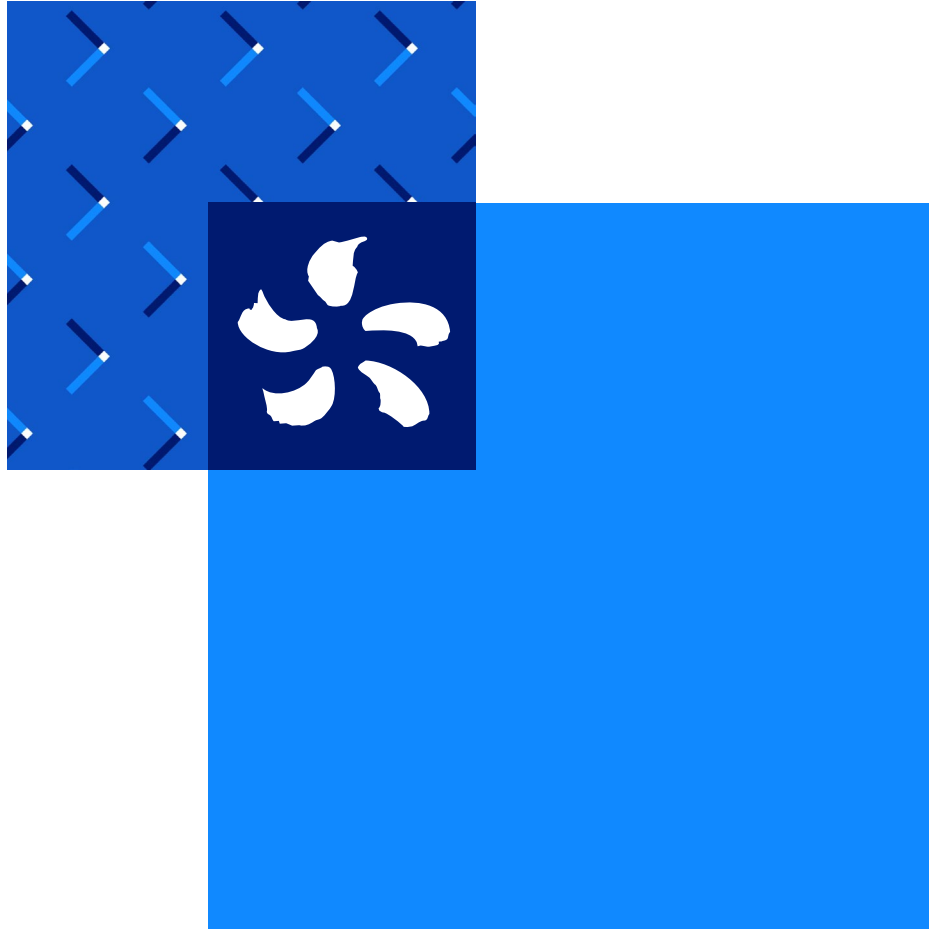
Agir
collectivement



84 %
des salariés considèrent
être responsabilisés

Agir en
responsabilité





3.

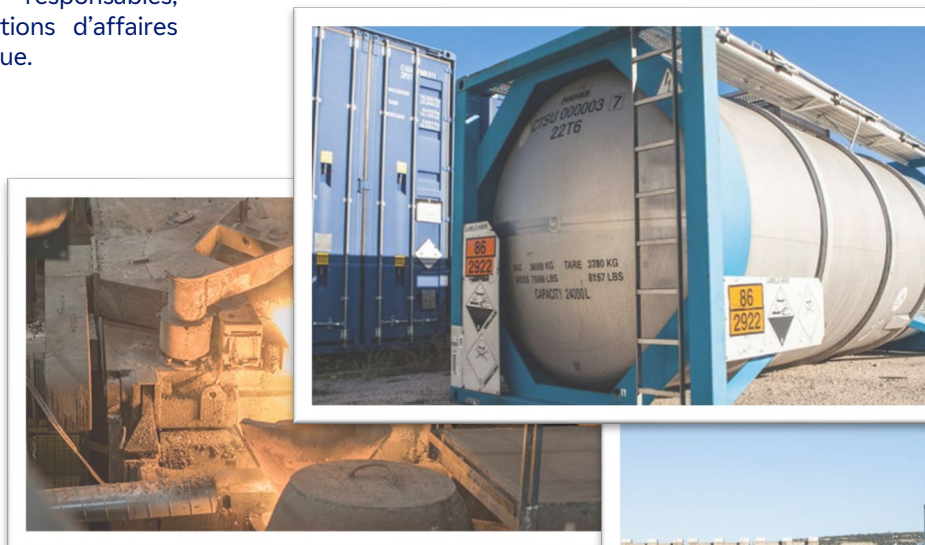
Engagement collectif

S'engager auprès de nos clients, nos partenaires et le grand public

Engagement collectif

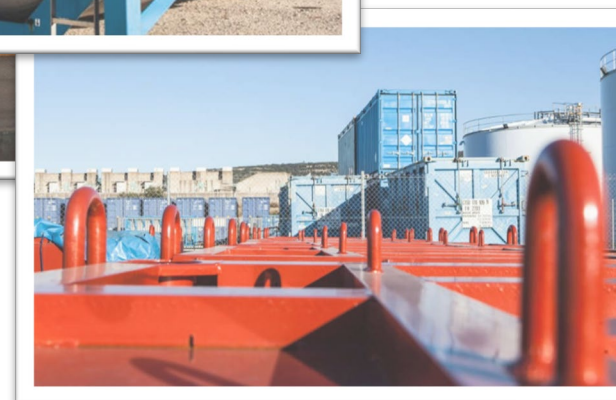
Entretien des relations durables et responsables avec nos clients, nos partenaires et fournisseurs

Exigences éthiques élevées, achats responsables, transparence, Cyclife inscrit ses relations d'affaires dans une logique de confiance réciproque.



Ancrer durablement nos activités dans nos zones d'implantation

Cyclife est un groupe international avec de nombreuses implantations locales. Embarquer les parties prenantes locales autour de nos projets, de leurs impacts environnementaux, sociaux et économiques est essentiel pour construire et mettre en œuvre des alliances et trouver des solutions locales adaptées, notamment dans un contexte de tension sur les ressources.



Communiquer sur nos solutions, partager nos engagements RSE

Conscient de l'impact de ses activités sur l'acceptabilité de l'industrie nucléaire, Cyclife s'attache à maintenir une communication ouverte et proactive avec toutes ses parties prenantes. Cette transparence se traduit par la mise à disposition d'informations régulière et détaillée sur ses projets et avancées dans le domaine de gestion et au démantèlement des déchets.

> Engagements

Entretenir des relations durables et responsables avec nos clients, nos partenaires et fournisseurs

Communiquer sur nos solutions, partager nos engagements RSE

Ancrer durablement nos activités dans nos zones d'implantation

> Actions

La satisfaction de nos clients est mesurée régulièrement dans chaque entité. Par exemple, 85 % de satisfaction en 2024 chez Cyclife France.

Nos clients soulignent notamment la capacité de Cyclife à proposer des actions d'amélioration. Ils saluent également la qualité de la communication et de la documentation délivrée par Cyclife.

Les équipes sont sensibilisées aux enjeux climatiques régulièrement. Plus de 50 « Fresques du Climat » ont été réalisées chez Graphitech. Cyclife SAS & Cyclife Engineering intègrent un critère RSE dans leur accord annuel d'intéressement.

Des employés ambassadeurs se rendent dans des écoles ou universités pour promouvoir les emplois et les activités de Cyclife, il y a notamment eu des événements locaux dans les écoles et universités (Gard, Lyon, Paris, UK, Suède).

L'ambition RSE de Cyclife est communiquée dans différents médias (site Internet, LinkedIn, ...).

La politique achat du Groupe inclut des critères RSE. Cette politique est déclinée dans chaque entité et encourage la solidarité et l'achat local.

En 2024, des initiatives solidaires ont été organisées : Participation au Clean Day, don de billets pour les Jeux Olympiques à des écoles locales et actions au niveau des entités...

La dimension de l'ancrage territorial est intégrée dans notre politique et nos choix industriels en Suède, au Royaume-Uni et en France.

> Résultats



En 2024, 96% des clients ont recommandé l'entité Cyclife France



Plus de 100 salariés de Cyclife sensibilisés aux enjeux climatiques par la Fresque du Climat en 2024



Cyclife invite l'Association de Parents et Amis de Personnes Handicapées Mentales aux Jeux Olympiques de Paris 2024

Des sensibilisations et des *initiatives solidaires* dans chaque entité



Pilier : Engagement collectif

Cyclife a invité les membres de l'association Adapei à assister aux épreuves de slalom en canoë à Vaires-sur-Marne des JO de Paris 2024

Le 27 juillet, une trentaine de membres de l'association Adapei 77 ont visité le pavillon EDF à Paris et ont assisté aux épreuves de slalom en canoë avec des collègues du groupe à Vaires-sur-Marne. Ce fut une journée pluvieuse mais joyeuse qui a permis de découvrir ce sport spectaculaire, et d'encourager Nicolas Gestin remportant la première série d'épreuves puis, deux jours plus tard, l'une des premières médailles d'or de la France ! En ouvrant les portes des Jeux aux membres handicapés mentaux de l'Adapei 77, Cyclife affirme son engagement à prendre soin de tous, dans un esprit d'action collective, afin que nous puissions tous partager la même fierté, quelles que soient nos caractéristiques individuelles.



Plus de 100 Fresques du Climat ont été réalisés dans le Groupe Cyclife, permettant de sensibiliser les équipes aux enjeux du changement climatique et de la réduction des émissions de CO2.

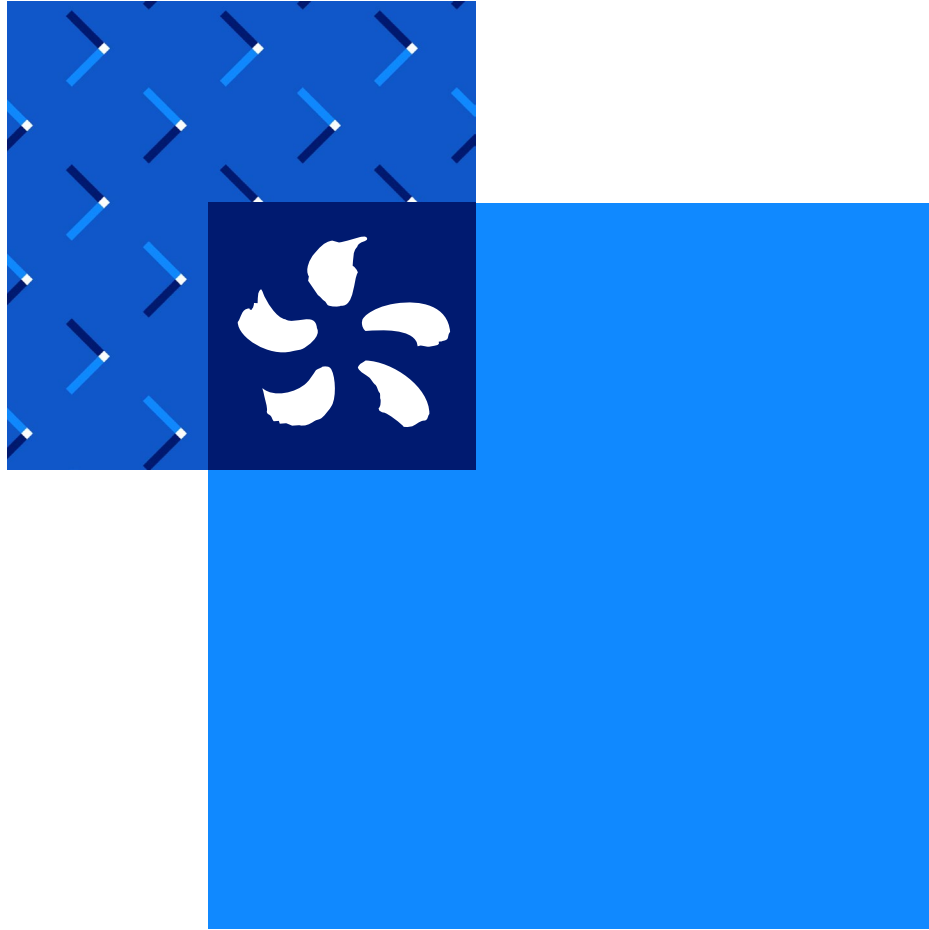


Cyclife valorise ses métiers auprès des écoles. En novembre 2024, Cyclife UK a accueilli près de 30 élèves de 8 à 10 ans.

On the 5th November, #CyclifeUK hosted a school visit at our #Metal #Recycling Facility (#MRF) in West Cumbria. The theme of this visit was "#Safe and #Secure Management of #Waste"! ... plus

Afficher la traduction





4.

Impact environnemental

La maîtrise des énergies dans
un contexte qui évolue

Limiter l'impact environnemental de nos activités



Limiter notre impact carbone

Acteur clé de la transition énergétique et de la promotion de l'énergie nucléaire aux enjeux du changement climatique, Cyclife vise à réduire les émissions de CO2 liées à ses activités en agissant sur les maillons de la chaîne industrielle les plus contributifs (procédés de traitement, transports...) mais aussi sur nos activités « tertiaires ». Rechercher des solutions alternatives pour les activités les plus émettrices, augmenter le recours aux énergies bas-carbone.



Maîtriser nos consommations d'énergie

Notre impact est fortement lié à la consommation de l'énergie qui alimente nos procédés. Agir sur la performance de nos outils industriels et optimiser l'efficacité énergétique des installations dans les différents secteurs d'activité du Groupe font partie de nos objectifs de performances.

Maîtriser la production des déchets induits par nos activités

L'implication de Cyclife sur les questions de réduction des volumes de déchets et d'économie circulaire doit également s'appliquer aux déchets que l'entreprise produit avec un engagement de limitation de production et de recyclage, notamment pour les déchets conventionnels et numériques.

> Engagements

Limitier les émissions de carbone

Maîtriser la consommation d'énergie

Maîtriser la production des déchets induits par nos activités

> Actions

Cyclife travaille sur l'**empreinte carbone** pour cartographier les principales activités émettrices. Des estimations ont été réalisées et des actions sont prises pour réduire l'empreinte carbone.

Cyclife France **analyse les émissions du four d'incinération** afin de limiter l'impact carbone du four.

Le projet Technocentre a réalisé un bilan carbone pour évaluer **les émissions de CO2 évitées** du projet : les émissions évitées sont de l'ordre de 300 000 tonnes sur l'ensemble de la durée du projet.

Concernant les activités « tertiaires » (transport, stockage de données numériques...), des actions d'analyse et de réduction de l'empreinte carbone (mobilité douce, sobriété énergétique...) ont été mises en place sur chaque site.

La consommation d'énergie des trois usines est mesurée chaque année (fioul, gaz et électricité) pour **maîtriser les consommations** et les opérations de maintenance sont planifiées en tenant compte de la consommation d'énergie.

Des installations pour de l'autoproduction ou de la récupération de chaleur ont été installées (ex : panneaux photovoltaïques à Cyclife France).

Nos sites sont certifiés : **ISO 14001** et **ISO 50001** chez Cyclife France

Concernant les déchets (non nucléaires), des solutions de tri, de collecte et de recyclage sont en place, y compris les déchets électroniques.

> Résultats

> Recyclage des métaux

2024

2 700

Tonnes de lingots vendus

5 600

Tonnes de CO2 évitées



Sources :
Données lingots : Cyclife Sweden
Données énergies : données Cyclife France, Cyclife Sweden et Cyclife UK pour le reporting RSE EDF

Des actions pour réduire les émissions de CO2

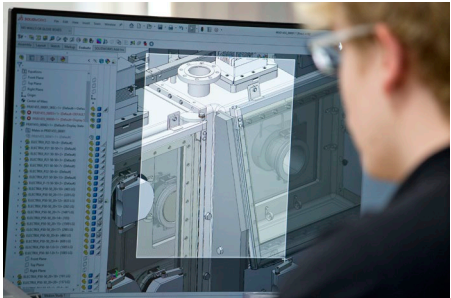


Cyclife France a installé sur son parking de 2 000 m² d'ombrières équipées de 1 050 panneaux photovoltaïques. Raccordée à l'usine pour une autoconsommation, cette installation solaire devrait produire environ 500 MWh/an, soit l'équivalent de la consommation électrique annuelle du four de fusion, produite localement par une énergie renouvelable.

Technocentre est un projet qui fait l'objet d'une démarche d'évaluation et d'optimisation de la prise en compte des objectifs RSE qui ont conduit à identifier plusieurs actions :

- Optimisation de l'emprise au sol pour réduire l'artificialisation
- Réemploi de certains bâtiments tertiaires du site de Fessenheim (bureaux, réfectoire, cantine, parking...)
- Minimisation des impacts biodiversité et mesures de compensation
- Réalisation d'un bilan des émissions de gaz à effet de serre
- Réduction de la consommation d'eau et des rejets
- Transport multimodal...

Cyclife UK a étudié la possibilité d'installer des panneaux solaires qui permettrait d'alimenter le centre de tri en énergie renouvelable. Un contrat cadre pour des voitures électriques a été mis en place afin d'encourager la réduction des émissions de carbone lors des déplacements professionnels et des trajets domicile-travail. Cyclife a également obtenu un permis de construire pour l'installation de bornes de recharge électriques au centre de tri.



Cyclife SAS - Tour Europe
33 Place des Corolles
92400 Courbevoie

